

GRAMY SZACHY



PORADNIK SZACHOWY

SCENARIUSZE I ĆWICZENIA

KRÓL



AUTOR: EWA BROŻEK

www.gramywszachy.pl

Król jest najważniejszą figurą na szachownicy i chociaż porusza się po niej w bardzo łatwy sposób, to gra z królem jest bardzo trudna, a to dlatego, że nie możemy pozwolić, aby ktoś zbił naszego króla.

1. Zapoznanie z nową figurą: król

- a) Przedstawienie króla i podkreślenie, że jest najważniejszą figurą na szachownicy
- b) Zapoznanie dzieci z ruchem króla
- c) Pokazanie w jaki sposób zbija się królem, przypomnienie, że nie wolno zbijać swoich figur i pionków
- d) Pokazanie, że król do króla się nie przytula i wyjaśnienie dlaczego.
- e) Podkreślenie, że król musi stać zawsze na bezpiecznym polu i pole, na które rusza również musi być bezpieczne

2. Wspólne ćwiczenia na szachownicy demonstracyjnej:

- a) **Zaznaczenie ruchu królem** – zaznaczenie pól, na które może ruszyć się król. Najpierw tylko jeden król, później z możliwością zbicia, a następnie w opozycji do drugiego króla (stawiamy króla w taki sposób, aby nie mógł iść na pola obok drugiego króla), ostatnie ćwiczenie to mieszanka wszystkich poprzednich. Dodatkowo ustawiamy figury w taki sposób, aby król nie mógł ruszyć na pola atakowane.
- b) **Przekazanie dzieciom ćwiczeń do samodzielnej pracy** (w przypadku trudności można również wykonywać ćwiczenia na szachownicy demonstracyjnej, zaznaczając pola np. magnesami, pionkami)
- c) **Wyścig królami** – organizujemy dzieciom grę w wyścigi królami. Który król pierwszy dotrze do wybranego pola. Np. biały król ma dotrzeć z e1 na e8, a czarny z e8 na e1 itp.

3. Sprawdzenie i omówienie ćwiczeń na szachownicy demonstracyjnej

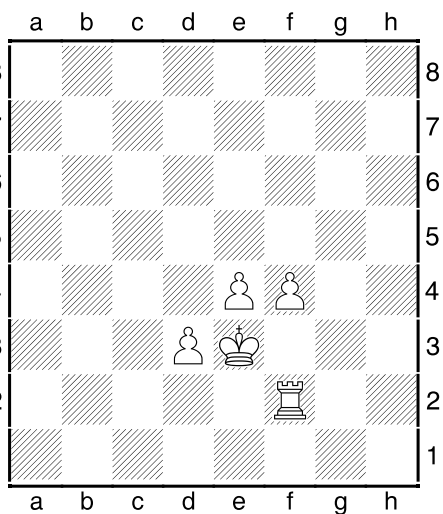
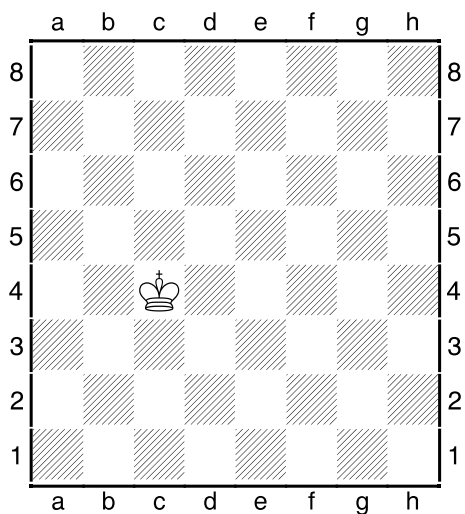
Jeśli nie masz pierwszej części poradnika, możesz go bezpłatnie otrzymać klikając

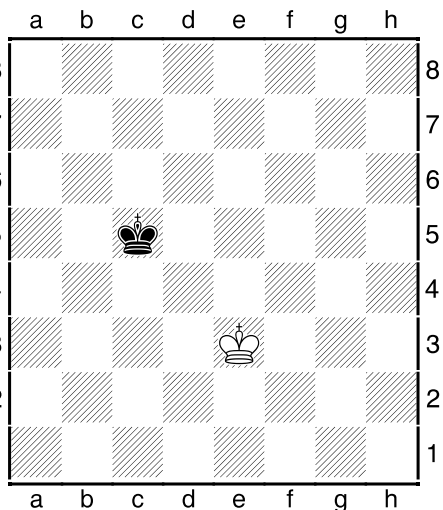
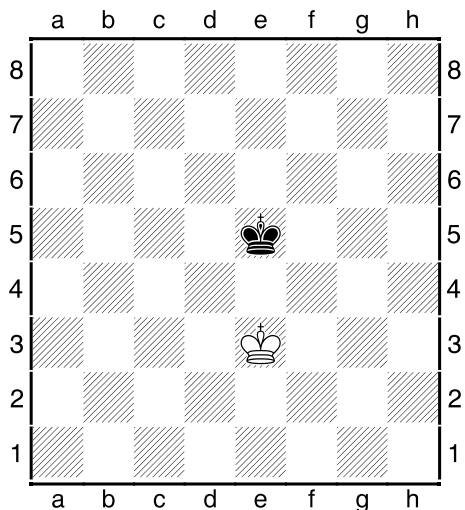
„CHCĘ PORADNIK” na dole artykułu.

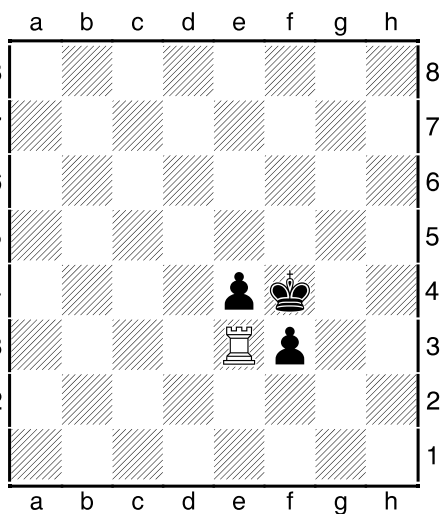
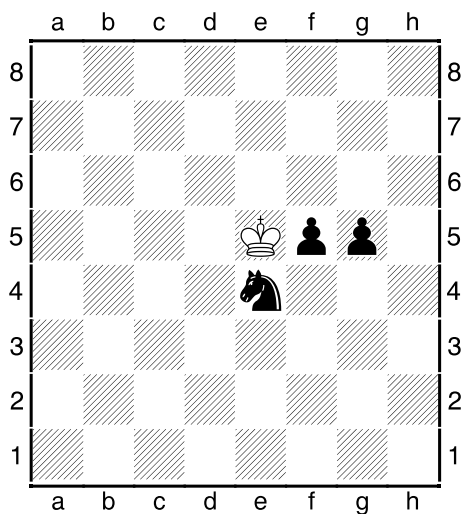
Pozostałe lekcje znajdziesz w odpowiadających im artykułach.

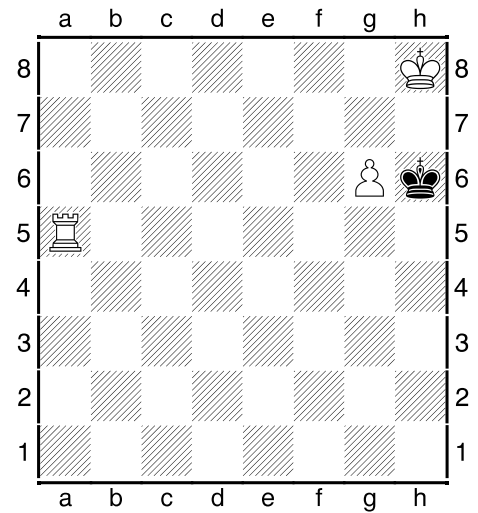
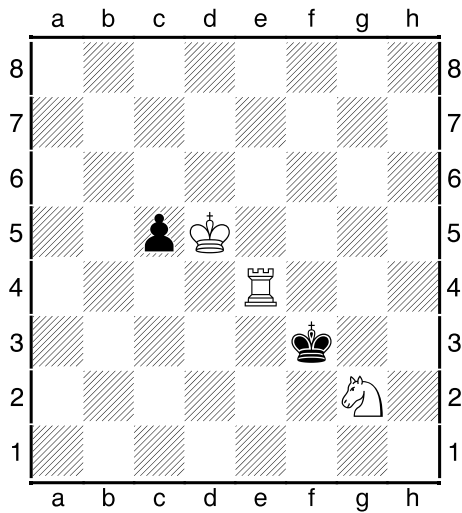
ĆWICZENIA: KRÓL

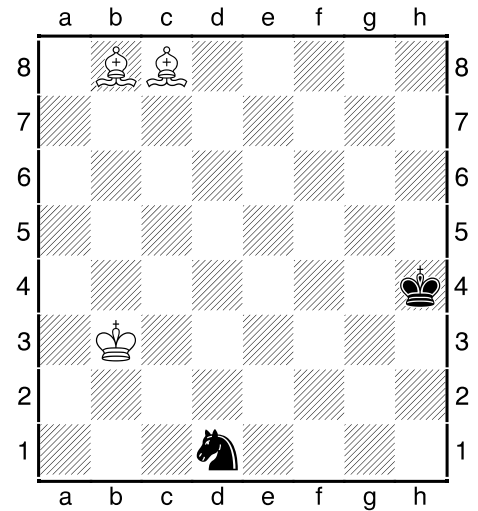
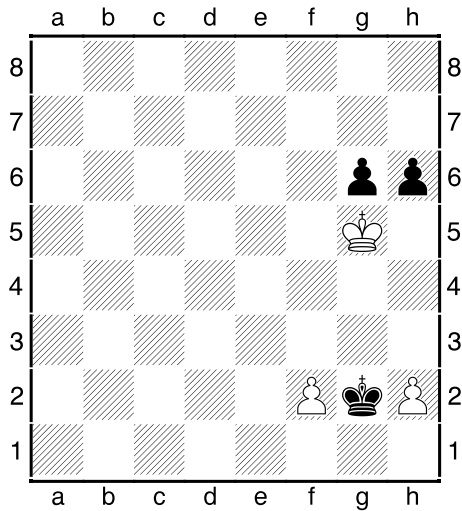
Pokoloruj lub zaznacz krzyżykiem wszystkie pola, na które mogą ruszyć się królowie











Mam nadzieję, że pamiętaliście o tym,
aby nie zaznaczać pól, na których Wasz
król nie jest bezpieczny!
(czyli ktoś go atakuje)
To bardzo ważne, aby król był zawsze na
bezpiecznym polu!



Brawo!
Możesz pokolorować króla