

GRAMY SZACHY



# PORADNIK SZACHOWY

SCENARIUSZE I ĆWICZENIA

WIEŻA



AUTOR: EWA BROŻEK

[www.gramywszachy.pl](http://www.gramywszachy.pl)



## WIEŻA

Wieża jest figurą, która na szachownicy porusza się po liniach prostych: pionowych lub poziomych

### 1. Zapoznanie z tematem zajęć – wieża

### 2. Zapoznanie z zasadą poruszania wieżami

- a) Dzieci starsze – wyjaśnienie pojęć linia pionowa, linia pozioma
- b) Dzieci młodsze – wyjaśnienie, że wieża może poruszać się prosto: do przodu, do tyłu i na boki (można pokazywać razem z dziećmi rękami do przodu, do tyłu i na boki)
- c) Układanie pionków, magnesów itp. na wszystkie pola, na które może ruszyć wieża np. z pola e4 – ćwiczenie najlepiej przeprowadzić z wykorzystaniem [tablicy demonstracyjnej](#) lub multimedialnej. Dzieci mogą podchodzić do szachownicy i samodzielnie zaznaczać pola, lub dyktować prowadzącemu na jakim polu ma umieścić znacznik (np. z e4 skoczek może pojechać na pole d2)

### 3. Zapoznanie z zasadą poruszania wieżą - blokada

Wykonujemy te same ćwiczenia, tylko dokładamy figury i pionki tego samego koloru, jakiego jest wieża, tak aby dzieci pokazały i zapamiętały, że nie wolno wieżą przeskakiwać i omijać figur i pionków

### 4. Zapoznanie z zasadą poruszania wieżą – zbijanie

Wykonujemy te same ćwiczenia, które już przeprowadzaliśmy, tylko dokładamy figury i pionki, które wieża może zbić.

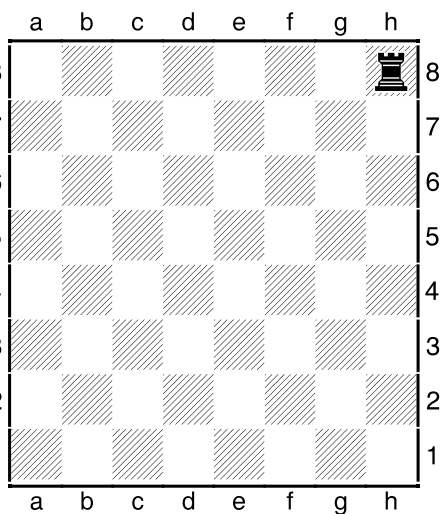
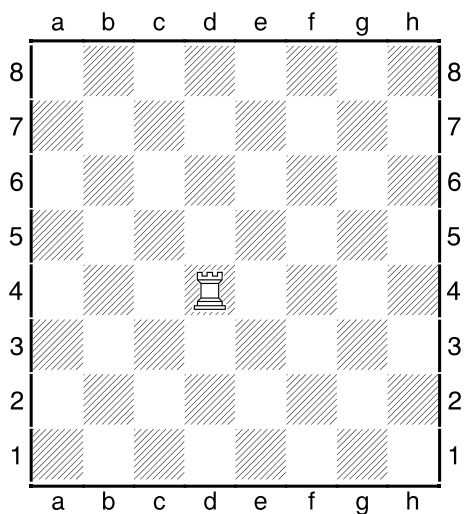
Następnie łączymy ćwiczenia, tak żeby dzieci zaznaczyły wszystkie pola, na które można wieżą pojechać.

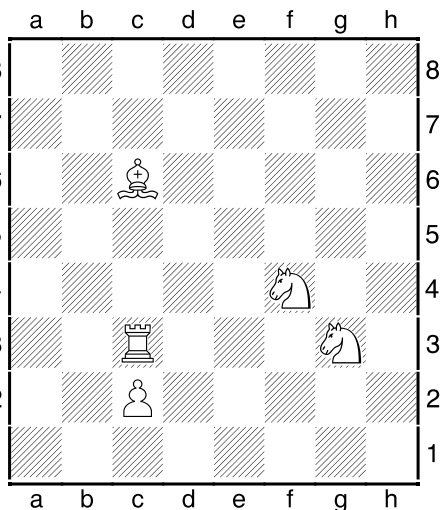
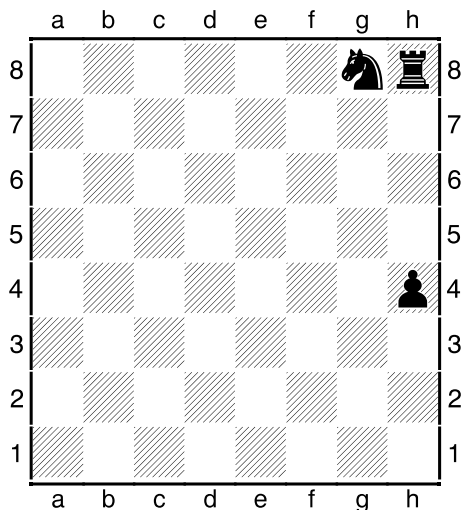
### 5. Wykonanie ćwiczeń samodzielnie przez uczniów

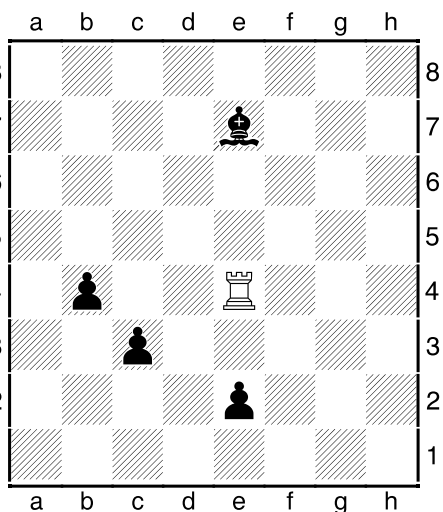
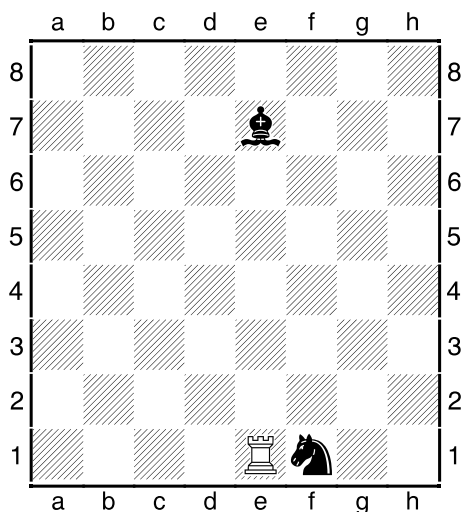
### 6. Sprawdzenie i omówienie ćwiczeń

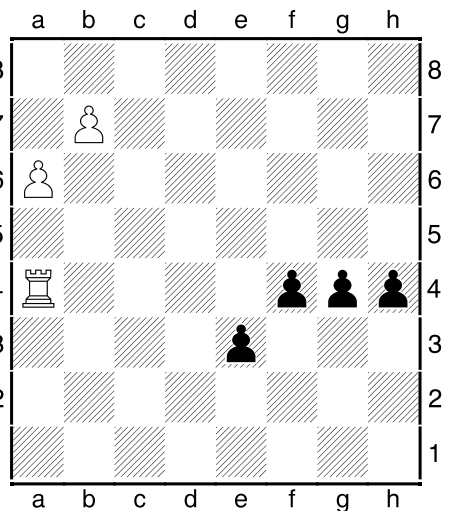
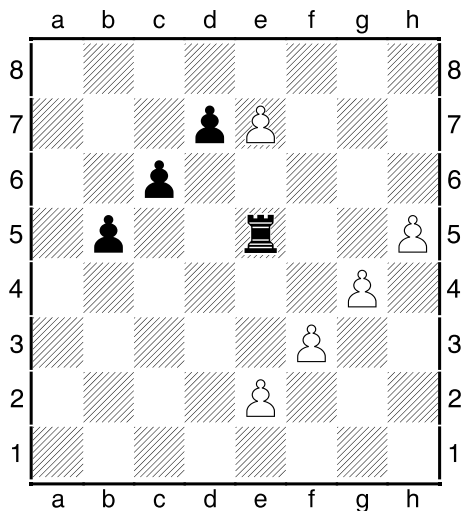
**ĆWICZENIA: WIEŻA**

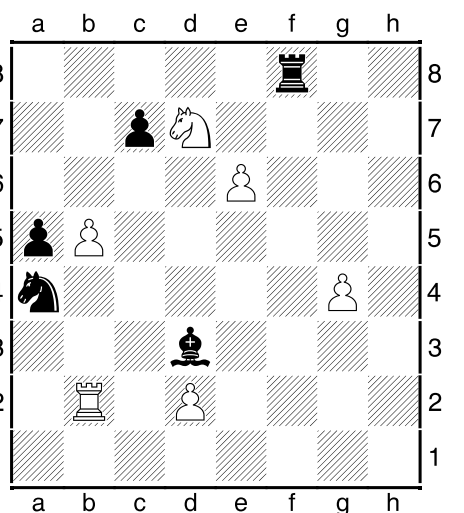
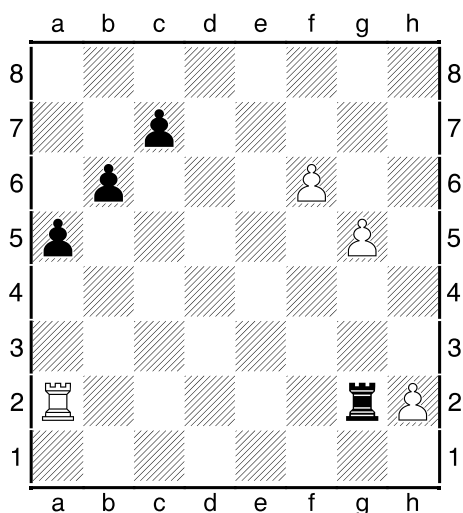
Pokoloruj lub zaznacz krzyżykiem wszystkie pola, na które może ruszyć się wieża

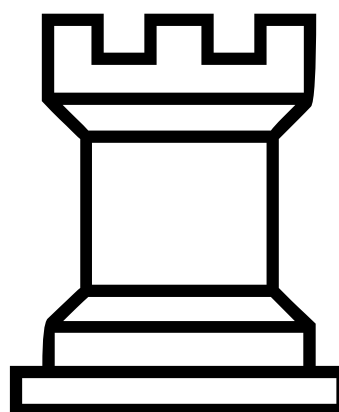
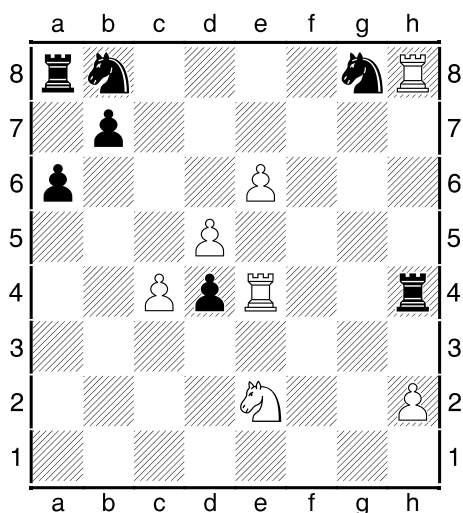





Brawo!  
Możesz pokolorować wieżę